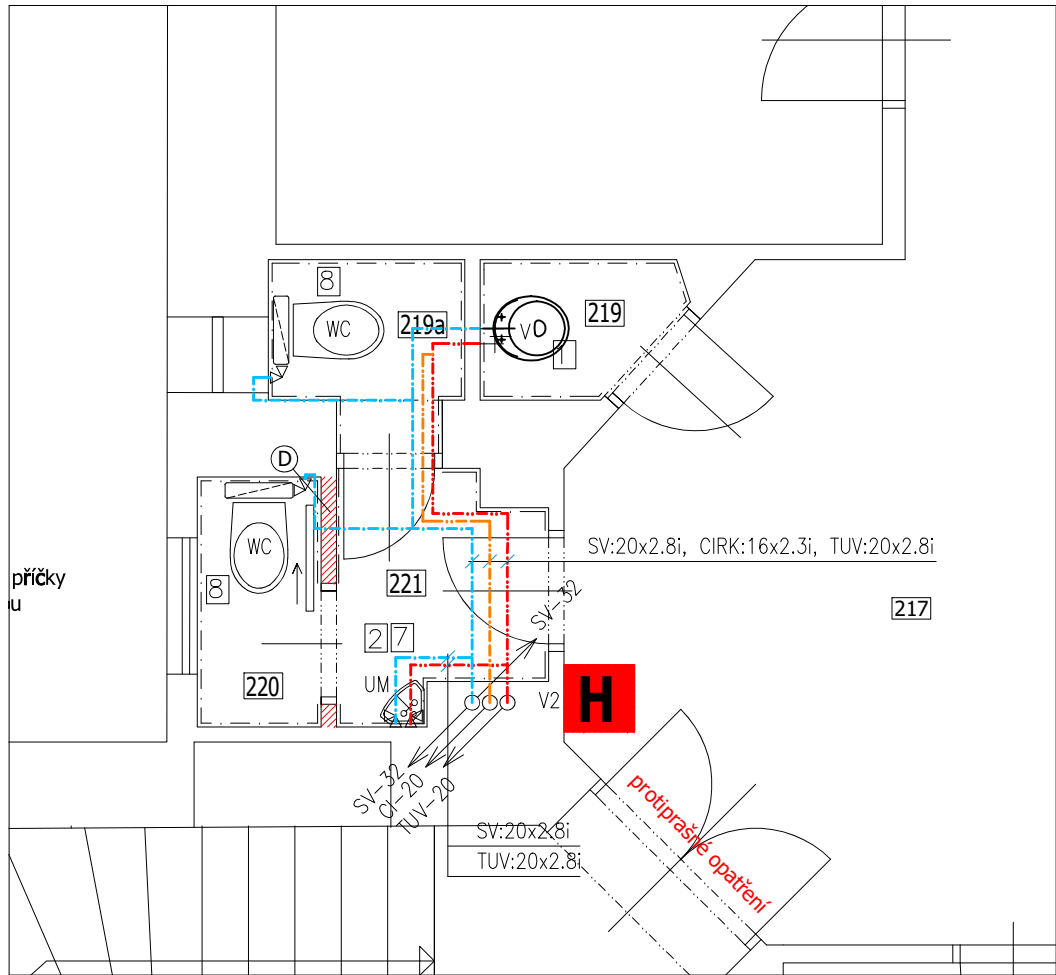


3. etapa – část hlavní budovy



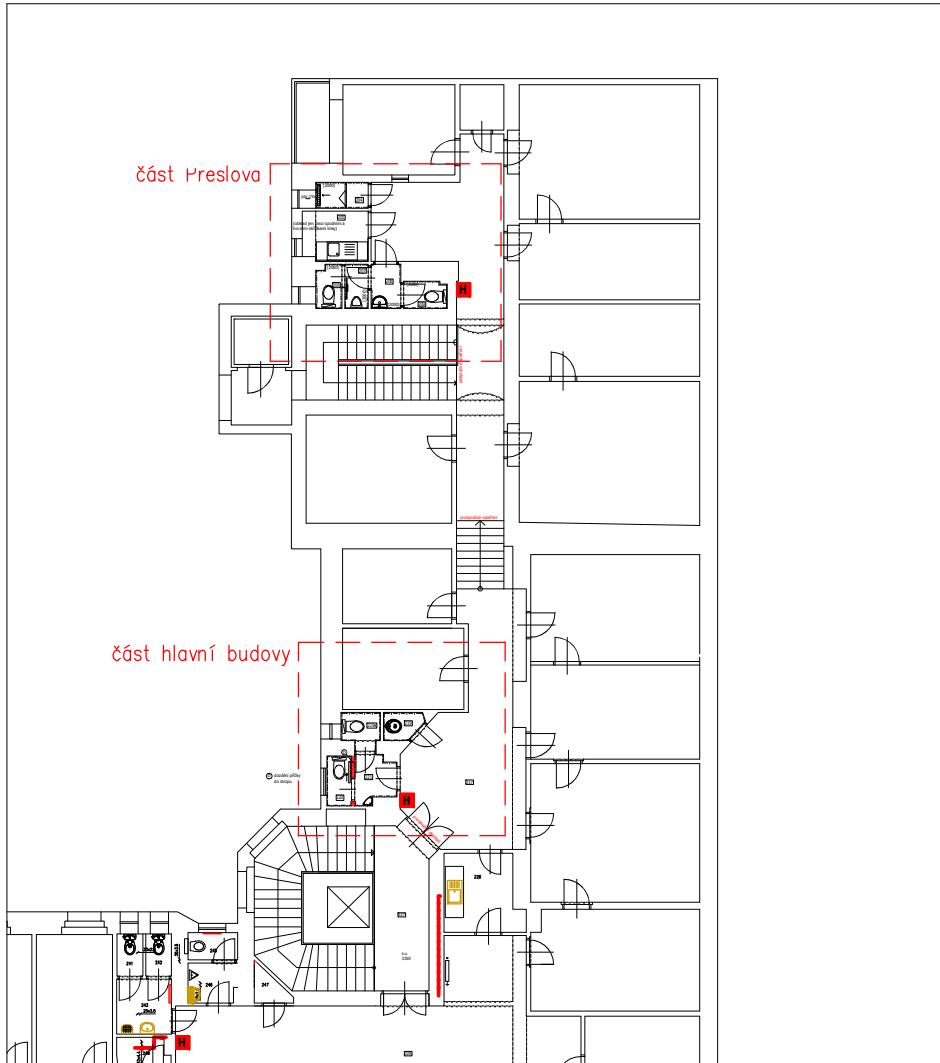
Prostor 3. etapy – 1:250

Označení zařizovacích předmětů

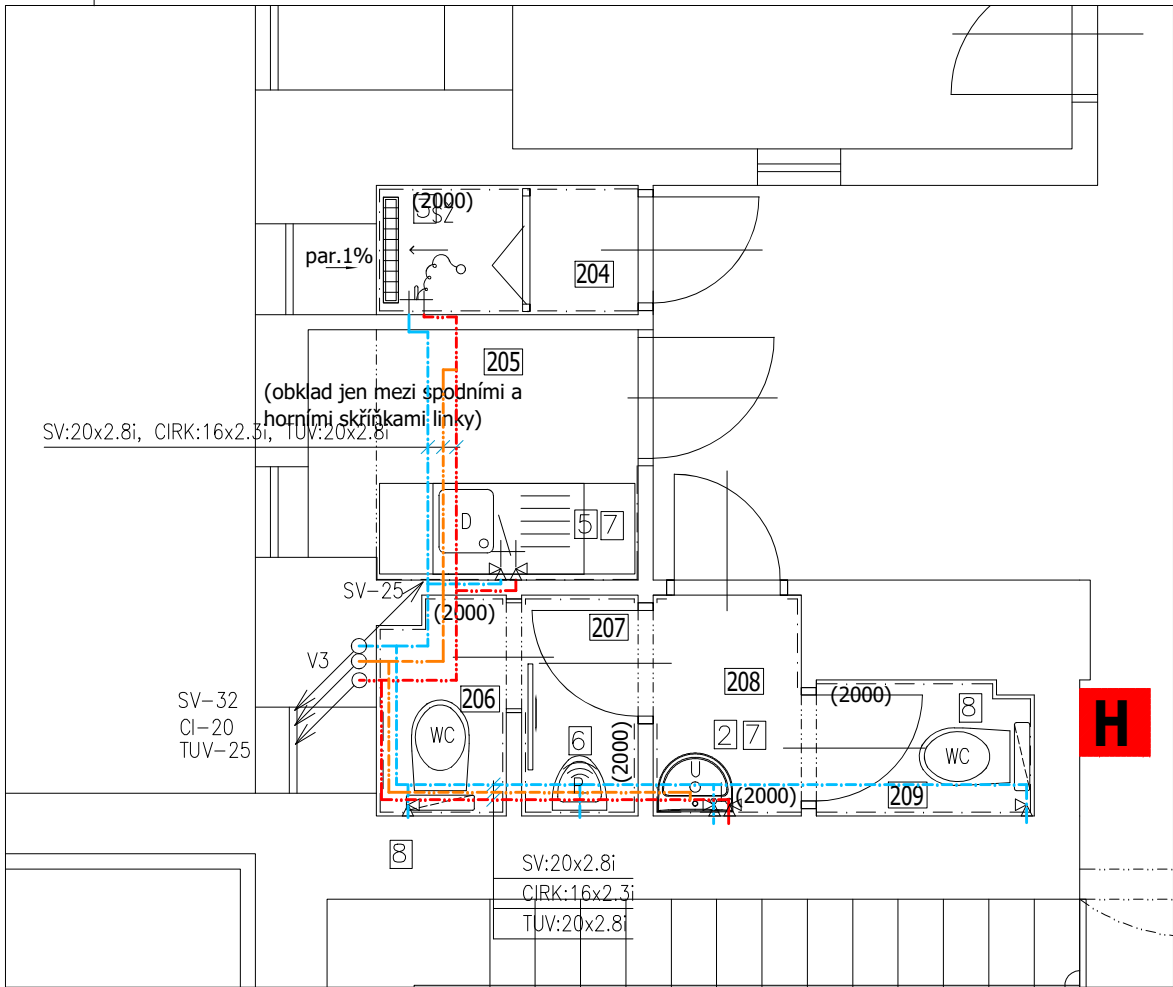
- U – umyvadlo
WC – klozet
RS – sprchový kout
V – výlevka
UM – umývatko
PS – pisoár
SŽ – sprchový podlahový žlab
B – bojler

Legenda výtokových armatur

- 1 baterie jednopáková chromová rozteč 150 mm
nástěnná, prodloužené raménko
2 umyvadlová baterie jednopáková chromová stojánková
s otočným raménkem s výpustí
3 sprchová páková chromová nástěnná baterie s
výtokovým raménkem, sprchová hlavice na
flexibilní chromové hadici, držák sprchové hlavice
4 umyvadlová baterie pro OTP jednopáková chromová
stojánková s otočným prodlouženým raménkem s
výpustí
5 dřezová baterie jednopáková chromová stojánková s
otočným prodlouženým raménkem
6 pisoárový ventil senzorový
7 2 x roháček s filtrem celochrom 1/2 x
3/8, 2 x propojovací hadička
8 1 x roháček s filtrem celochrom 1/2 x
3/8, 1 x propojovací hadička
9 FV PPR ventil přímý plastový rozměr dle
potrubí + dvířka 150x200 mm s rámem
10 Páková umyvadlová baterie bez excentru
11 elektrický bojler 75 l, 60 l, 50 l



3. etapa – část Preslova



Tabulka místností–nový stav

Číslo	Název	Plocha [m²]	Podlaha	Stěny	Strop	Obvod [m]	Podlaží
204	SPRCHA	1,48	KERAMICKÁ DLAŽBA	KER. OBK., MALBA	MALBA VÁPENNÁ	5,18	3.NP
205	KUCHYŇ	3,54	KERAMICKÁ DLAŽBA	KER. OBK., MALBA	MALBA VÁPENNÁ	7,67	
206	WC	1,2	KERAMICKÁ DLAŽBA	KER. OBK., MALBA	MALBA VÁPENNÁ	4,64	
207	PISOÁR	1,12	KERAMICKÁ DLAŽBA	KER. OBK., MALBA	MALBA VÁPENNÁ	4,46	
208	UMÝVÁRNA	1,43	KERAMICKÁ DLAŽBA	KER. OBK., MALBA	MALBA VÁPENNÁ	4,88	
209	WC	1,27	KERAMICKÁ DLAŽBA	KER. OBK., MALBA	MALBA VÁPENNÁ	4,68	
219	VÝLEVKA	1,09	KERAMICKÁ DLAŽBA	KER. OBK., MALBA	MALBA VÁPENNÁ	4,2	
219a	WC	1,46	KERAMICKÁ DLAŽBA	KER. OBK., MALBA	MALBA VÁPENNÁ	5,16	
220	WC	1,35	KERAMICKÁ DLAŽBA	KER. OBK., MALBA	MALBA VÁPENNÁ	4,94	3.NP
221	UMÝVÁRNA	2,04	KERAMICKÁ DLAŽBA	KER. OBK., MALBA	MALBA VÁPENNÁ	6,23	

KK–projekty s.r.o. PROJEKTOVÁNÍ POZEMNÍCH STAVEB KALKULACE STAVEB INŽENÝRSKÁ ČINNOST 3D VIZUALIZACE Tel.: +420 731 155 166 e-mail: ladislav.knap@gmail.com www.laknasoft.cz				RAZÍTKO A ČÍSLO AUTORIZACE:	
SEVERKA: 	ILUSTRAČNÍ OBRAZEK:		ČÍSLO PARÉ:	Ladislav Knap Za Korkem 121 Klášterec nad Ohří 431 51 IČ: 12068594	
ZOD. PROJEKTANT L. Knap 0400044	VYPRACOVAL L. Knap	KRESLIL L. Knap	KONTRLOVAL L. Knap 0400044		
MÚ: Praha 5				FORMÁT	
INVESTOR:MČ Praha 5, Nám. 14. října 1381/4				DATUM	2/2024
AKCE: Změna dispozičního řešení sociálních zařízení a rekonstrukce rozvodů sociálních zařízení objektu Nám.14.října 1381/4, Praha 5				ÚČEL	DPS
				Č.ZAKÁZKY	SA18
				KÓTOVÁNO	
				PROFESE	
NÁZEV: 3. NP – rozvod SV, TUV a cirkulace				MEŘITKO	ČÍS. VÝKRESU
				1:50, 1:250	D1.4.b19